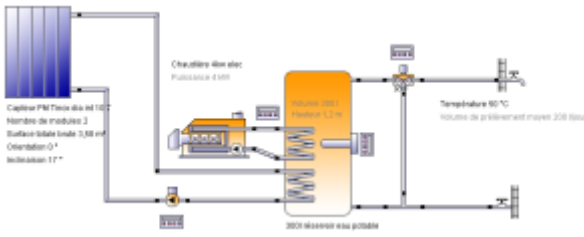


Rapport résumé

	<p>Ce rapport a été créé par: Pierre Amet</p> <p>Chemin des Serres, 04170 Saint André les Alpes, FR</p>
Variante (Eau chaude sanitaire)	Projet essai
	<p>Embrun Position: Libre Pays: France Longitude: 6,49° Latitude: 44° Altitude: 880 m Température externe moyenne 10,4 °C Rayonnement champs capteurs: 5695 kWh/Année Champ de capt. (vers le sud) Orientation: 0° Inclinaison: 17°</p>
	<p>Installation solaire (modèle Vela Solaris prédéfini) 17deg 300litres 2pmt</p> <p>Installation</p> <p>Surface capteurs: 3.58 m² Surface absorbeur totale: 3.18 m² Volume du réservoir: Volume: 300 l Puissance des chauffages d'appoint: Puissance: 7 kW (2 Chauffage d'appoint) Longueur de toute la tuyauterie: Longueur : 35 m (11 Tuyaux)</p>
Demande de consommation	Besoin énergétique est couvert
Energie finale totale distribuée à l'installation de référence (combustible et énergie électrique du réseau consommés)	-
Energie finale totale distribuée à l'installation solaire (combustible et énergie électrique du réseau consommés)	1858,7 kWh/Année
Taux d'énergie solaire au système (nette)	62,4 %
Taux de couverture solaire eau chaude (SFnHw)	-
Taux de couverture solaire bâtiment (SFnBd)	-
Economie annuelle de combustible	- / -
Economie annuelle d'énergie	2500,8 kWh: 4kw elec / 0 kWh: Thermoplongeur 3
Réduction annuelle d'émission de CO2	1341,4 kg: [Electricité] 4kw elec / 0 kg : [Electricité] Thermoplongeur 3
Rendement total champ capteurs	2501 kWh/Année
Rendement champ capteurs par superficie brute	699 kWh/m ² /Année
Rendement champ capteurs par superficie ouverture	786 kWh/m ² /Année
Demande de consommation	Besoin énergétique est couvert
Composants/matériaux définis par l'utilisateur	Pour la simulation, 2 éléments définis par l'utilisateur sont employés.
Eclaircissements	http://www.polysun.ch/

Vue d'ensemble de l'installation

Données météo

Propriétés	Valeur, unité	Propriétés	Valeur, unité
Température externe	10,4 °C	Rayonnement global	1539,4 kWh/m ²
Rayonnement diffus	554,4 kWh/m ²	Rayonnement thermique	2552,2 kWh/m ²
Vitesse du vent	3,05 m/s	Humidité de l'air	59 %
Température externe moyenne-24-h	10,4 °C	Température extérieure en principe	-9 °C
Rayonnement direct normal	1982 kWh/m ²		

Définition des consommateurs

Consommateur	N. cat.	Désignation	Description	Température nominale	Consommation énergétique
Présence	1	toujours présent	Jours de présence: 365	-	-
Besoin en eau chaude	1	Constant	202 l/d	50 °C	3177 kWh/Année

Définition du système solaire

Elément	N. cat.	Désignation	Propriétés, Valeur, unité
Capteur	15	2x PM Tinox dia int 10.7	Surface totale brute: 3,58 m ² , Source des données: u136119, Surface absorbeur totale: 3,18 m ² , Orientation: 0°, Inclinaison: 17°
Chaudière	0	4kw elec	Puissance: 4 kW, Rendement: 100%
Tube 1	14	Tube acier 25x2.5	Diamètre extérieur: 32 mm, Epaisseur isolation: 20 mm
Tube 2	14	Tube acier 25x2.5	Diamètre extérieur: 32 mm, Epaisseur isolation: 20 mm
Tube 3	14	Tube acier 25x2.5	Diamètre extérieur: 32 mm, Epaisseur isolation: 20 mm
Tube 4	14	Tube acier 25x2.5	Diamètre extérieur: 32 mm, Epaisseur isolation: 20 mm
Tube 5	14	Tube acier 25x2.5	Diamètre extérieur: 32 mm, Epaisseur isolation: 20 mm
Tube 6	32	Tube cuivre 22x1	Diamètre extérieur: 22 mm, Epaisseur isolation: 20 mm
Tube 7	32	Tube cuivre 22x1	Diamètre extérieur: 22 mm, Epaisseur isolation: 20 mm
Tube 8	32	Tube cuivre 22x1	Diamètre extérieur: 22 mm, Epaisseur isolation: 20 mm
Tube 9	32	Tube cuivre 22x1	Diamètre extérieur: 22 mm, Epaisseur isolation: 20 mm
Tube 10	32	Tube cuivre 22x1	Diamètre extérieur: 22 mm, Epaisseur isolation: 20 mm
Tube 11	32	Tube cuivre 22x1	Diamètre extérieur: 22 mm, Epaisseur isolation: 20 mm
Réservoir 2	564	300l réservoir eau potable	Volume: 300 l, Epaisseur isolation: 80 mm
Réglage vanne mélangeuse			Definition de la température nominale: Valeur variable, Variation de température: 2 dT(°C)
Réglage de la pompe du circuit solaire			Température maximale du réservoir: 70 °C, Différence de température de mise en marche: 6 dT(°C), Différence de température d'arrêt: 2 dT(°C), Definition du débit nominal: Débit spécifique
Réglage du chauffage d'appoint 2			Référence pour les sondes température 1: Valeur variable, Durée de fonctionnement minimum: 10 min., Durée d'arrêt minimum: 0 min.
Réglage du chauffage			Référence pour les sondes température 1: Valeur variable, Durée

Elément	N. cat.	Désignation	Propriétés, Valeur, unité
d'appoint 3			de fonctionnement minimum: 0 min., Durée d'arrêt minimum: 0 min.

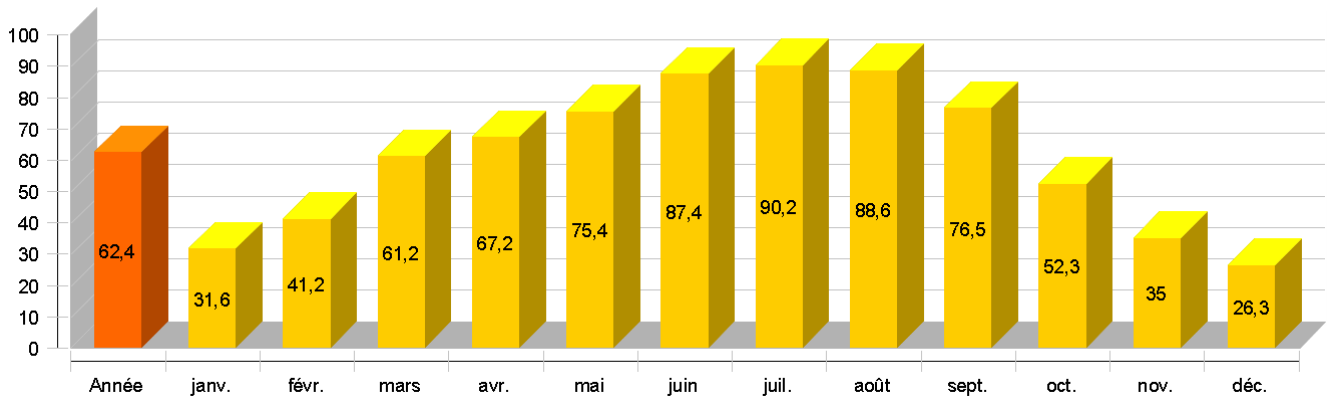
Présentation des résultats

Taux d'énergie solaire au système (nette)

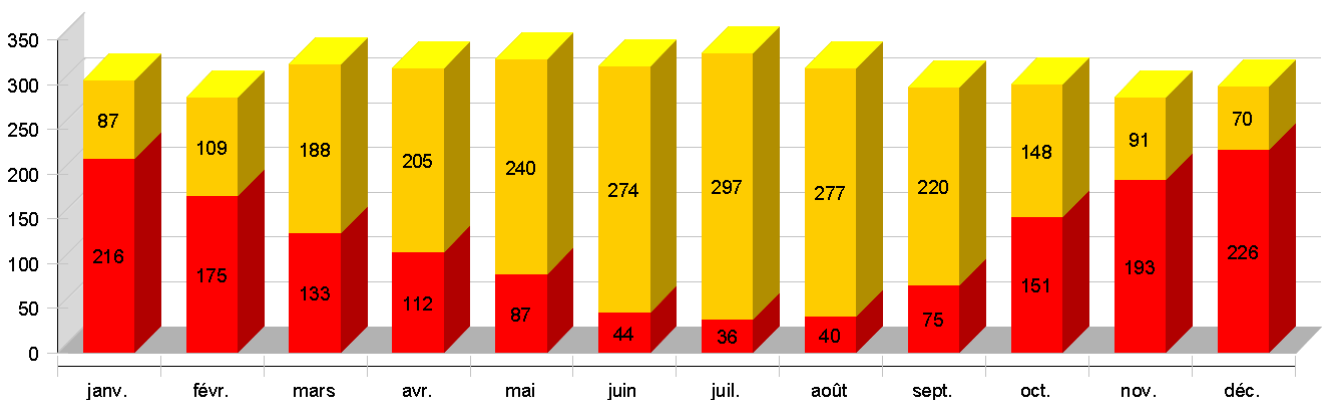
Symbole	Unité	Année	Jan	Fév	Mar	Avr	Mai	Jun	Jul	Août	Sep	Oct	Nov	Déc
SFn	%	62,4	31,6	41,2	61,2	67,2	75,4	87,4	90,2	88,6	76,5	52,3	35	26,3
Qsol	kWh	2501	101	124	213	232	270	309	337	313	249	168	105	81
Saux	kWh	1489	216	175	133	112	87	44	36	40	75	151	193	226
Qdem	kWh	3177	270	250	283	276	283	268	270	263	249	255	248	262
Qdef	kWh	57	7	5	6	5	5	3	2	3	6	4	6	7

SFn: Taux d'énergie solaire au système (nette), Qsol: Énergie solaire au système, Saux: Énergie supplémentaire au niveau du réservoir, Qdem: Besoin énergétique, Qdef: Déficit énergétique

Taux d'énergie solaire au système (nette) [%]



Rendement solaire et énergie supplémentaire [kWh]



Température maximale journalière du capteur [°C]

